

UFIDA 用友軟件

中小型企業ERP整體解決方案



UFIDA ERP -

標準 • 行業 • 個性

● 預置最優
的管理模型

● 系統穩定性強

● 支援國際各地
財務要求和報表規範

● 支援多種格式的
外部資料交換

● 多種製造行業
解決方案

● 低成本快速高效實施

● 無線/移動應用

● 提供多語言
產品和報表介面

● 滿足多幣別財務和
報表處理需求

● 強大易用的
客戶化開發平台

● 各種行業的大量
客戶應用基礎



UFIDA



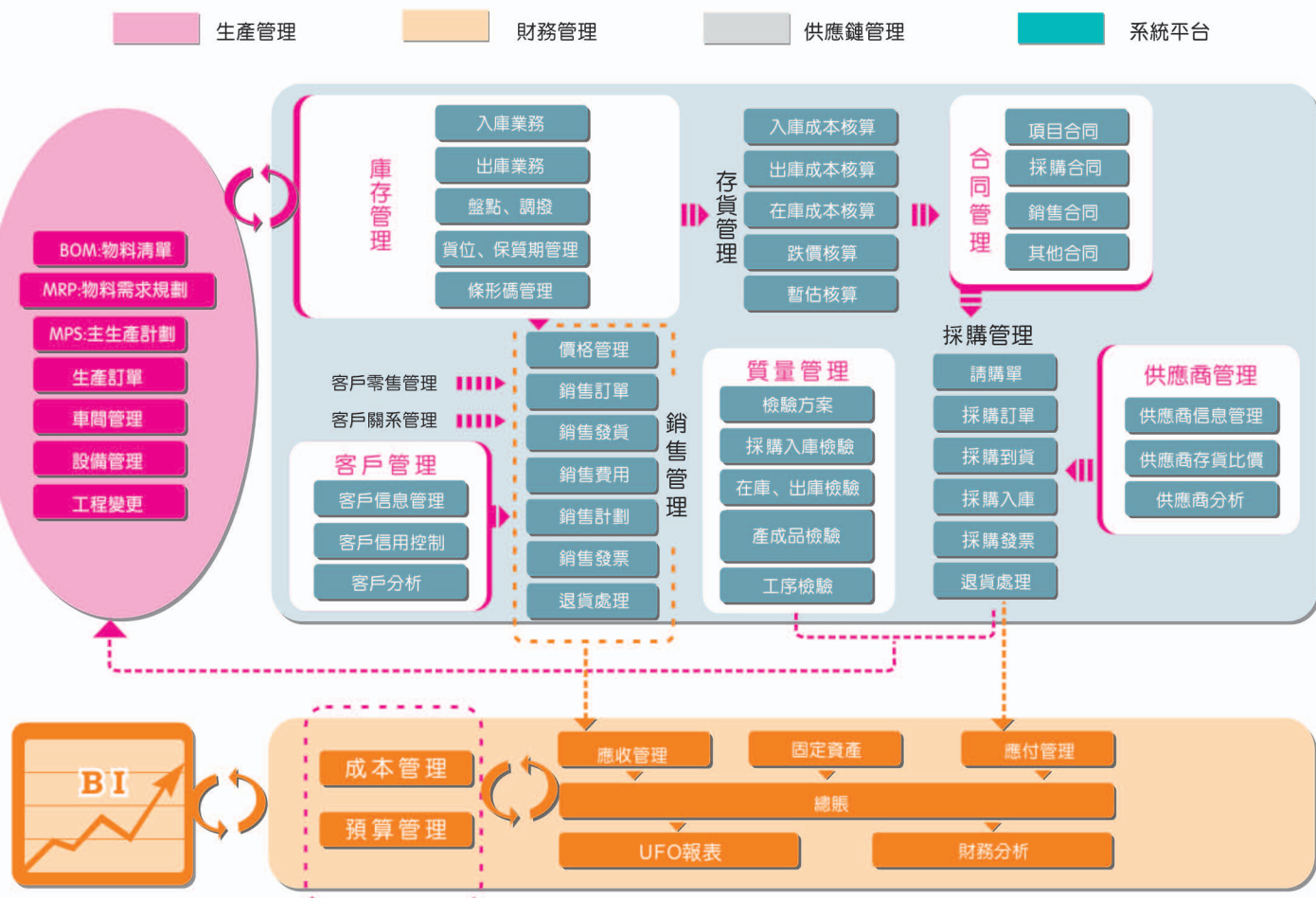
ERP - U8 產品簡介

用友ERP-U8企業應用套件是亞洲企業管理軟件市場最廣泛應用的ERP解決方案一體化產品

之一。它主要面向各類成長型的中小型企业及機構。用友U8企業應用套件自推出以來，已經在幾十萬家用戶成功實施應用。U8的目標之一就是幫助中小型企业及機構實現與業務發展平穩同步的管理，用友深入瞭解和分析中小型企业及機構的特點是變化，是企業的規則而不是例外，在此基礎上U8為企業設計出靈活的功能滿足企業不斷創新和管理變化的需要。用友瞭解企業快速建立集成一體化ERP應用的迫切需求，幫助企業實現業務流程、資訊、人的高度整合。快速實施周期是用友U8另一個典型特點，U8標準整體產品套件的實施週期僅為幾個月。



ERP - U8 功能概要及業務集成



系統平台

審批流、權限體系、預警平台、UAP (二次開發平台)

EAI (數據輸入輸出接口)：商品、原材料、客戶、供應商、部門、人員、科目、單據模板等信息

運行環境

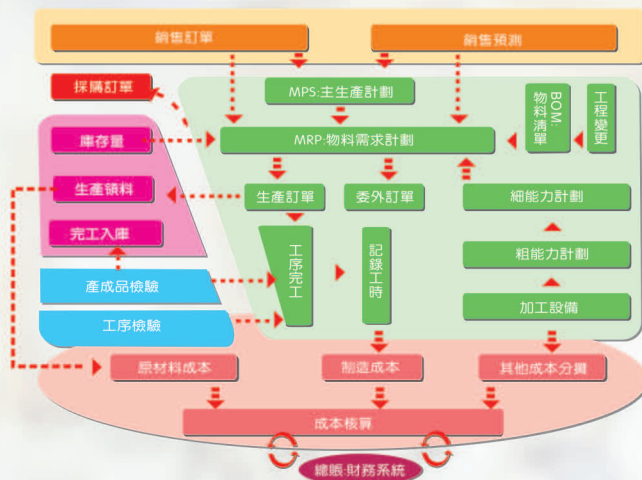
作業系統: Windows 2000 Server / Windows Server 2003 資料庫: SQL Server



生產管理

成本管理 庫存管理 採購管理 質量管理 銷售管理 生產系統

基於MRP II 原理，生產管理幫助企業針對銷售預測和銷售定單進行計劃處理，可以準確計算出生產產能，提高產品敏捷性生產能力，降低生產週期和成本。



方案特點

- ◆ BOM有多種生成和展現形式；
- ◆ 可自動生成MPS；
- ◆ 包括三層能力計劃：
資源需求計劃（RRP: Resource Requirements Planning），
粗能力計劃（RCCP: Rough Cut Capacity Planning），
細能力需求計劃（CRP: Capacity Requirements Planning）的產能管理；
- ◆ 支援標準、非標準（返工、拆解、新品等）生產訂單管理並提供缺料模擬分析；
- ◆ 自定義多種工藝路線，支持工序倒沖領料和自動產生工序報檢的車間管理

主要模組和功能

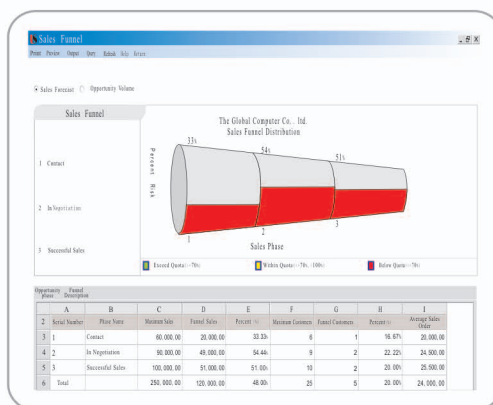
- BOM:** 多層BOM, BOM版本, BOM差異比較, 替代BOM;
- MPS:** MPS多來源, MPS 計劃和報告;
- MRP:** MRP多來源, MRP計劃和報告, 批量生產;
- 產能:** 資源需求計劃RRP (Resource Requirements Planning), 粗能力計劃RCCP (Rough Cut Capacity Planning), 產能需求計劃CRP (Capacity Requirements Planning);
- 生產定單:** 標準和/或非標準生產定單生成和審批, 報表和分析;
- 車間管理:** 工藝路線資料, 替換工藝路線, 生產工單, 生產領料, 生產資料和工時, 產成品入庫, 報告和報表

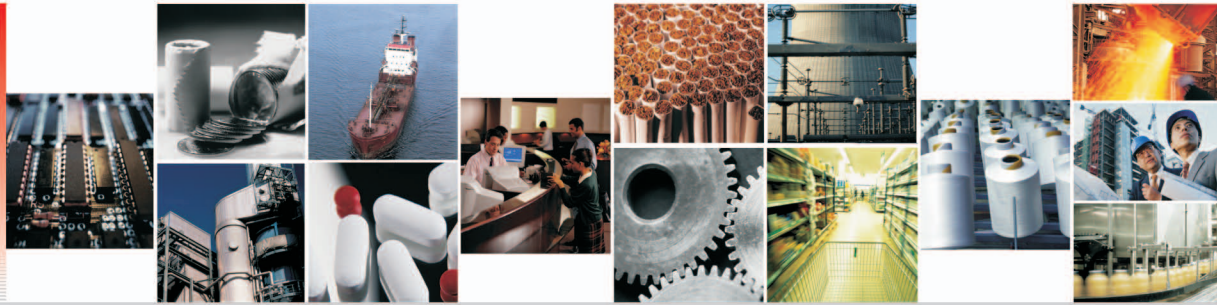


商業智能/決策支援

商業智能/決策支援對企業各個業務方面運行的監控、分析、評估、預測，為企業的中、高層管理者們提供一個視覺化的管理監控、分析決策平台，輔助企業科學決策。系統主要包括管理駕駛艙、資料分析、專家財務評估三個模組。

- ◆ 集中的決策支持門戶；
- ◆ 即時KPI對比和預警；
- ◆ 可以多角度、多指標的查詢、分析格式（圖表、曲線等）；
- ◆ 動態更新中國市場財務資料，支援線上升級維護；
- ◆ 靈活的報表資料導入導出格式(如 Excel)





爲什麼選擇用友 ERP - U8

易用性

除了快速實施，U8 可以在不影響企業日常業務處理的同時快速實現企業解決方案的應用。

對企業業務需求變化的高效適應能力

用友秉承“與用戶真誠合作、做用戶可靠朋友”的理念，U8為客戶真誠服務，為企業業務需求變化的提供高效適應能力。

今天的部署，

明天的擴展

中小型企業可以在企業或機構發展的任何階段高效部署U8系統，同時基於業務的需要或企業、機構的發展和規劃可以把系統和解決方案向縱深靈活、快速發展和應用。

亞洲最佳

服務商

U8廣大的客戶群包括了亞洲各種中小型企業的不同規模、行業、區域及發展階段的應用。

U8提供了這些客戶群大量的應用經驗和知識積累，持續幫助中小型企業不斷提升管理水平創造價值。

具有優良的
集成性和
高彈性擴展
能力

U8一體化方案提供開放的工具平台如EAI(企業應用集成)實現U8產品與第三方軟件系統之間的資料交換問題和系統擴展應用。

提供UAP二次開發平台,具有高可配置性,為企業提供靈活的個性化的應用。



公司背景

用友軟件股份有限公司是亞洲領先的管理軟件應用和服務廠商。成立於1988年，用友公司在中國和亞洲地區擁有50萬家客戶，提供高質量的軟件產品和專業服務，是市場公認企業應用軟件傑出廠商。用友公司在上海證券交易所掛牌上市（股票代碼：600588），在中國內地擁有41家分支機構，在香港、日本、泰國設有分公司，在新加坡/馬來西亞/印尼的分支也將隨後建立，同時用友在亞洲具有越來越多的合作夥伴，使用友具備了更廣泛的市場服務的渠道可以為在不同國家有業務的跨國或海外公司提供服務。

聯絡我們

<http://www.ufida.com.hk>

北京(總部及在中國內地41家分支機構):

Tel: +86-10-62986688

E-mail: global@ufida.com

香港:

Tel: +852-21229886

E-mail: info@ufida.com.hk

日本:

Tel: +81-3-5521-6081

E-mail: erp@ufida.co.jp

泰國/新加坡/馬來西亞/印尼:

E-mail: ibd@ufida.com